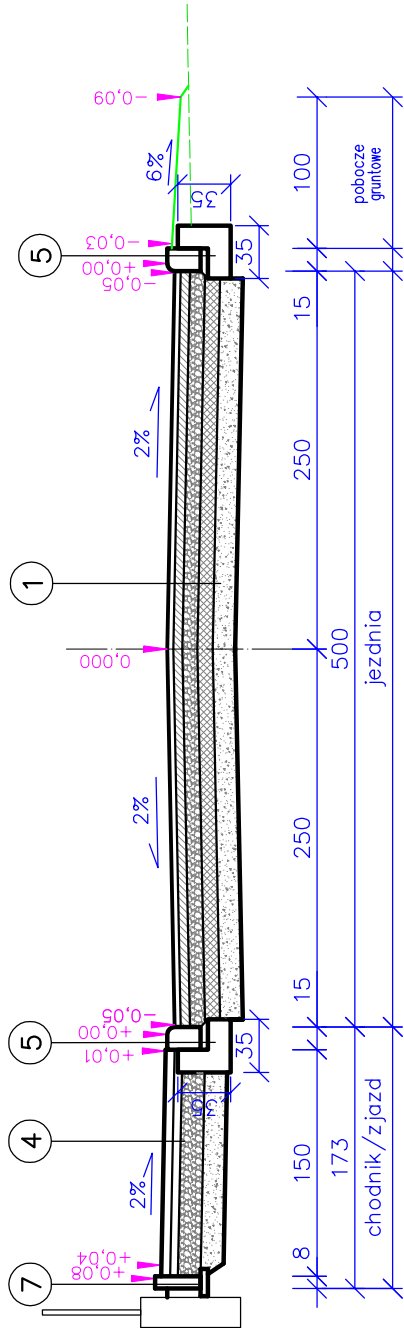
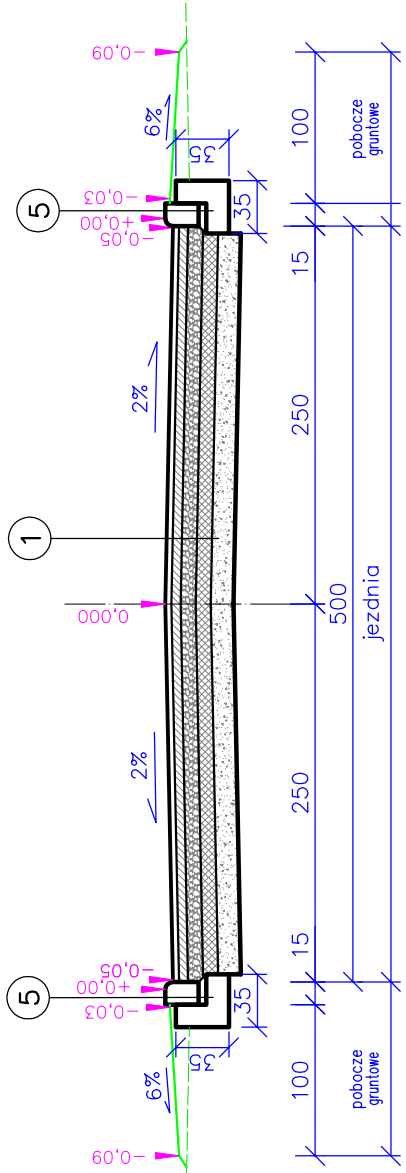


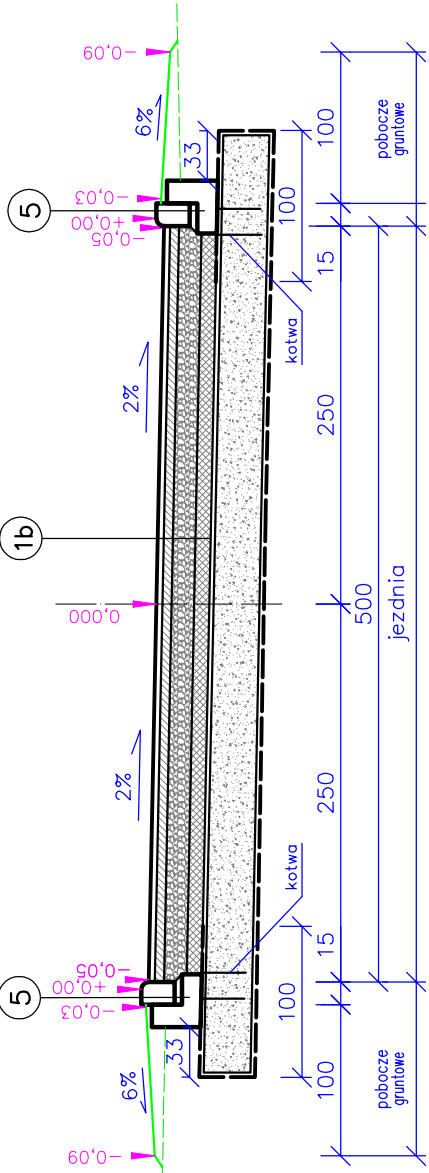
ODCINEK II
w km 0+020,00



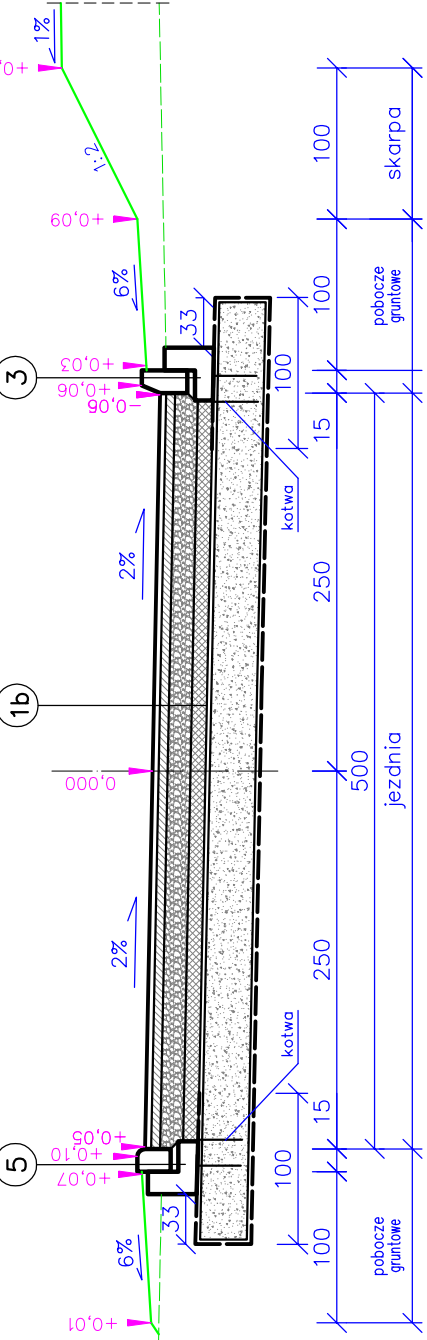
od 0+033,80 do 0+088,23



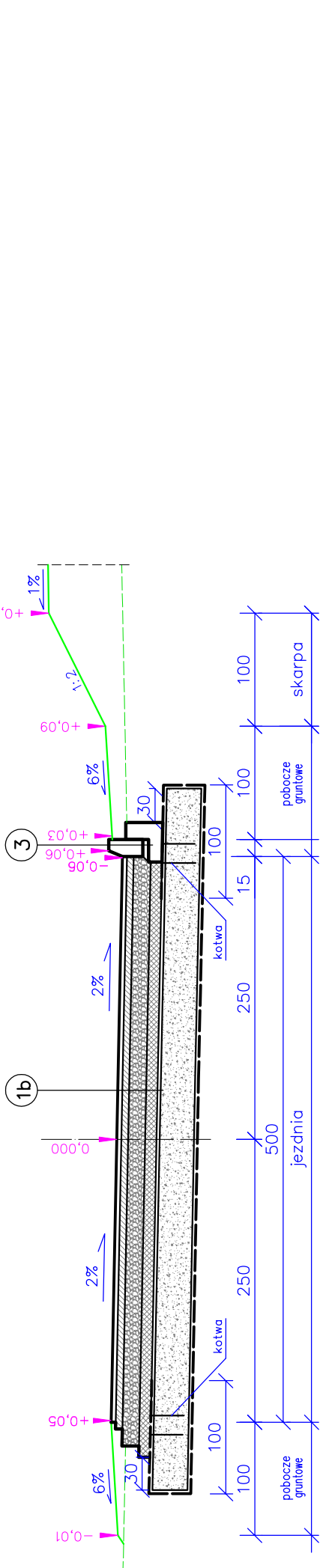
w km 0+108,23



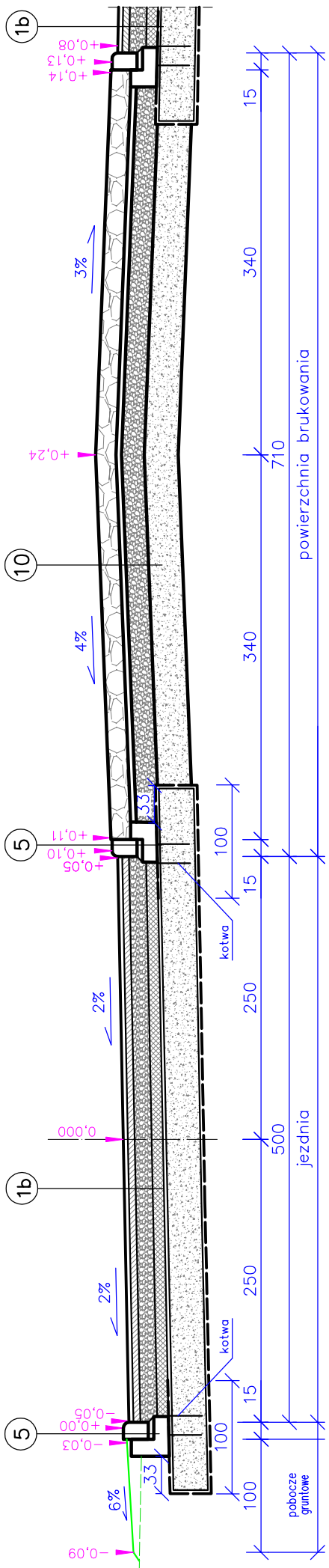
od 0+132.42 do 0+146.15



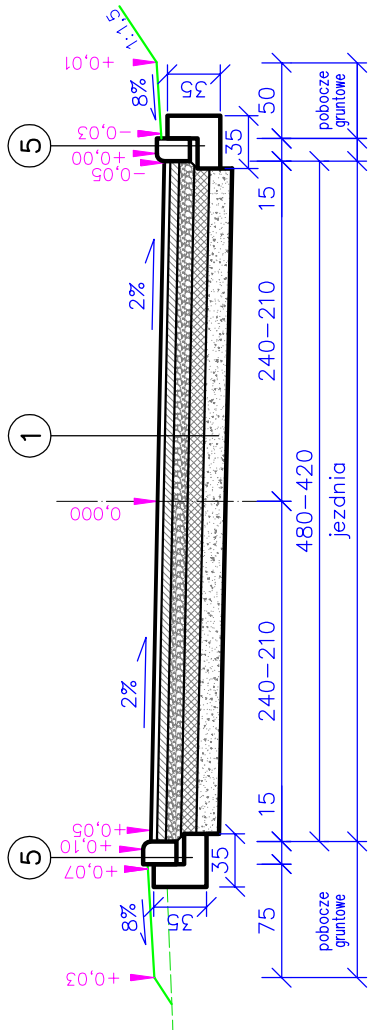
od 0+153.59 do 0+173.49 oraz od 176.51 do 0+183.07



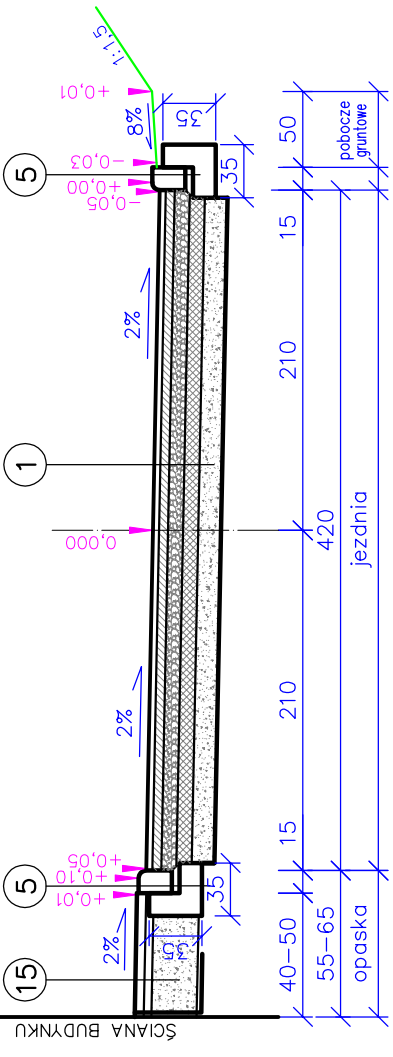
w km 0+197.07



ODCINEK IV
od 0+005.00 do 0+015.50



od 0+015,50 do 0+029.00



PRZEKROJE NORMALNE

ODCINEK II od km 0+000,00 do km 0+212.33

ODCINEK IV od km 0+000,00 do km 0+064.51



BIURO PROJEKTOWANIA I NADZORU

BUDOWNICTWA KOMUNIKACYJNEGO mgr inż. RAFAŁ KLIMEK
ul. Traugutta 2b, 78-400 SZCZECINEK, e-mail: klimek.r@wp.pl

INWESTOR: GMINA SŁAWNO, UL. M. C. SKŁODOWSKIEJ 9, 76-100 SŁAWNO

Nazwa inwestycji: PRZEBUDOWA DROGI GMINNEJ NR 170025Z
W MIEJSCOWOŚCI WARSZKOWO WRAZ Z ODWODNIENIEM

Nazwa rysunku: PRZEKROJE NORMALNE ODC. III I IV

Skala: 1:50

PROJEKTANT	mgr inż. ANGELIKA ELAS-BIŃCZYK	Nr uprawnień	Podpis	Data
ASYSTENT PROJEKTANTA				
ASYSTENT PROJEKTANTA	mgr inż. RAFAŁ KLIMEK			06.2011
SPRAWDZIL	mgr inż. ADAM BIŃCZYK	ZAP/0055/POOD/06		

4.3